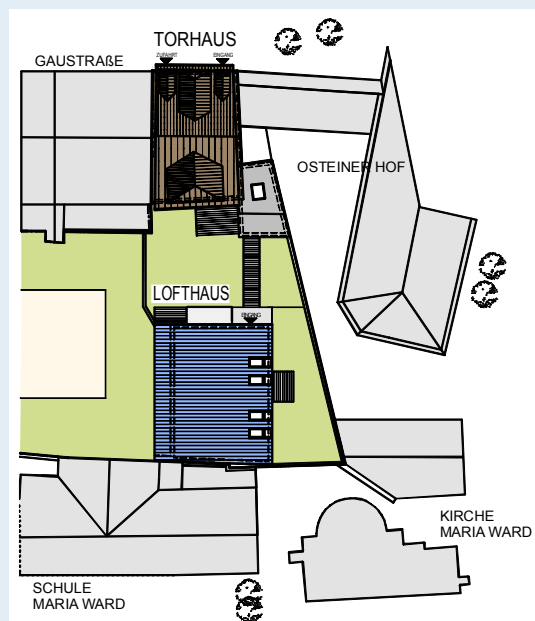




**GSW**

Gemeinnütziges  
Siedlungs-  
Werk GmbH  
Frankfurt/Main

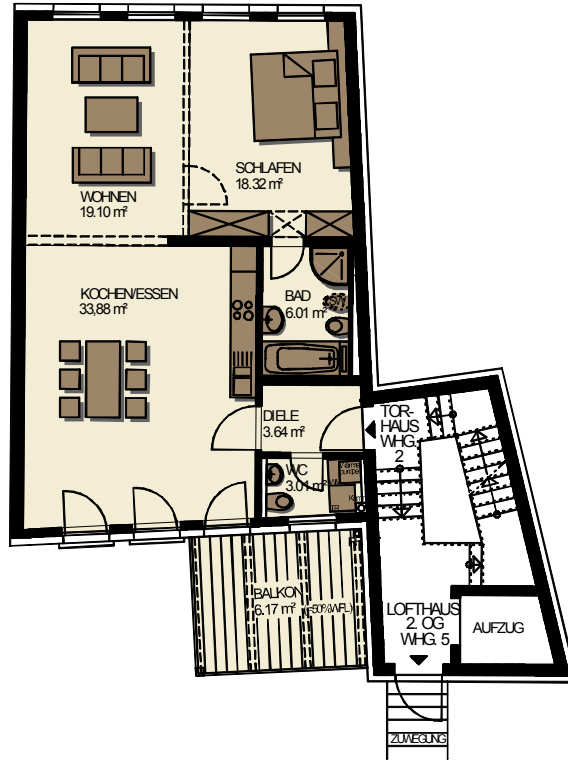


## Eigentumswohnanlage Mainz, Gaustr. 52

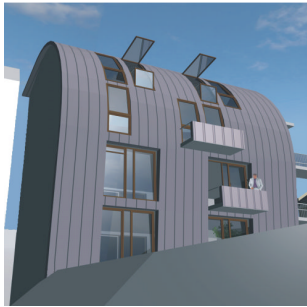




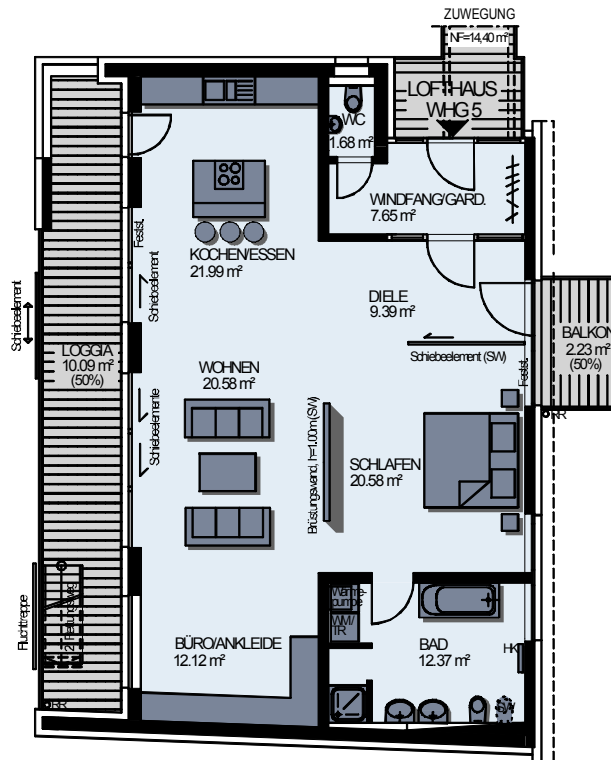
Torhaus



Torhaus Wohnung 2



Loffhaus



Loffhaus Wohnung 5

**Projekt:**  
 Mainz, Gaustr. 52  
 5 Eigentumswohnungen  
 Im Loffhaus  
 3 Eigentumswohnungen  
 Im Torhaus

**Beschreibung:**  
 Im historischen Zentrum der Stadt entstehen 8 Eigentumswohnungen. Der Altbau Gaustraße 52 wird zurückgebaut und durch einen Neubau ersetzt. Die Grundform und die Fassade des historischen Gebäudes werden originalgetreu wieder hergestellt. Im Inneren jedoch entstehen drei moderne Wohnungen mit offenen, großzügigen Grundrissen und Balkonen. Dahinter, direkt am Park des Osterer Hofs gelegen, wird ein Neubau mit fünf Wohnungen in moderner Architektur errichtet. Auch diese Wohnungen zeichnen sich aus durch Ihre Großzügigkeit und Offenheit. Große Fensterfronten sorgen für lichtdurchflutete Räume. Balkone und Loggien an zwei Seiten der Wohnungen führen den Außenraum nach innen. Von hier aus kann man den Blick auf die Mainzer Altstadt mit Dom und St. Stefan genießen.

**Projektdatei:**  
 Torhaus:  
 3 Eigentumswohnungen  
 92-161 m<sup>2</sup>  
 Loffhaus:  
 5 Eigentumswohnungen  
 101-121 m<sup>2</sup>

**Termine:**  
 Baubeginn 03/2008  
 Bezugsfertig bis 10/2008

**Gemeinnütziges  
 Siedlungswerk GmbH  
 Frankfurt/Main  
 Blumenstr. 14-16  
 60318 Frankfurt/Main  
 Ansprechpartnerin:  
 Frau Rosenbauer  
 Geschäftsstelle Mainz  
 06131-2 89 01-19  
 info@gsw-ffm.de  
 gsw-ffm.de**