



GSW

Gemeinnütziges
Siedlungs-
Werk GmbH
Frankfurt/Main



7 Atriumhäuser Mainz-Kastel Flößerweg 12-12f





Atrium zum Garten

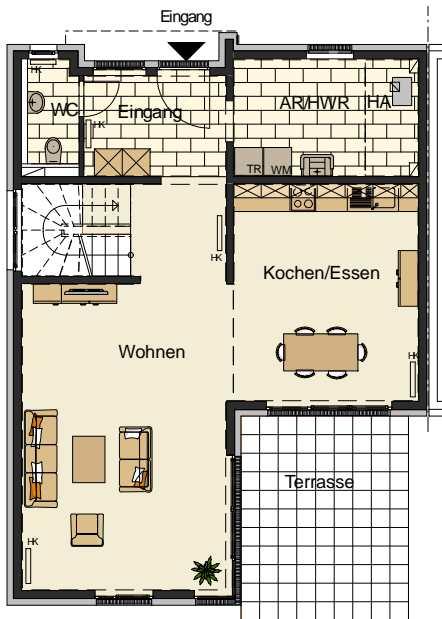


Eingang

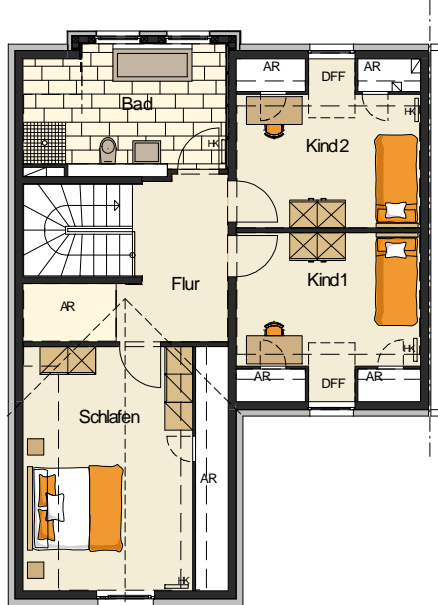


Eckhaus

Erdgeschoss



Dachgeschoss



Innenhof-Ansichten



Projekt:

Mainz-Kastel
Flößerweg 12-12f
7 Atriumhäuser

Beschreibung:

In einem gewachsenen Wohngebiet in Mainz-Kastel, einem Stadtteil von Wiesbaden, sind 7 Atriumhäuser entstanden. Die modernen Gebäude sind besonders für junge Familien konzipiert. Das dem Garten zugewandte Atrium bietet den Bewohnern Privatheit in einem dicht besiedeltem Umfeld.

Große, dreifach verglaste Fensterflächen, Parkettböden sowie ein großzügiger Wohn-/Essbereich sorgen für ein komfortables Wohngefühl. Die Gebäude sind im EnEV 2014-Standard ausgeführt. Als regenerative Energiequelle trägt eine Solarthermieanlage zur Unterstützung der Warmwasserbereitung und der Heizung bei.

Projektdaten:

7 Atriumhäuser
Je Haus:
Wohnfläche 130 m²,
Nutzflächen 3 m²,
BGF 185 m²,
BRI 574 m³

Gesamtwohn- und
Nutzflächen 931 m²

Termine:

Baubeginn 01/2015
Bezugsfertig 12/2015

Gemeinnütziges
Siedlungswerk GmbH
Frankfurt/Main
Blumenstr. 14-16
60318 Frankfurt/Main
info@gsw-ffm.de
gsw-ffm.de