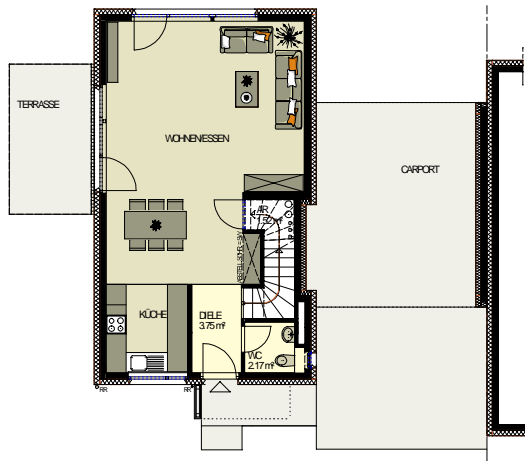




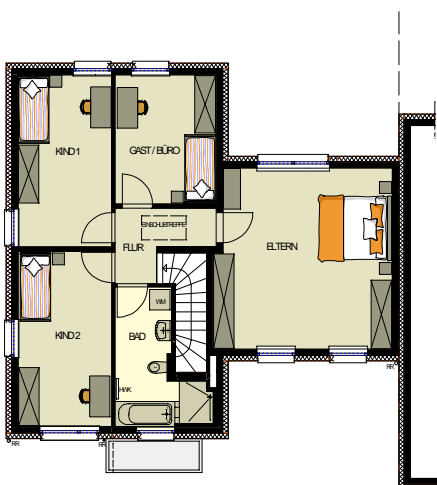
GSW
Gemeinnütziges
Siedlungs-
Werk GmbH
Frankfurt/Main

Einfamilien-, Doppel- und Kettenhäuser Heusenstamm Dietrich-Bonhoeffer-Straße 1-13b

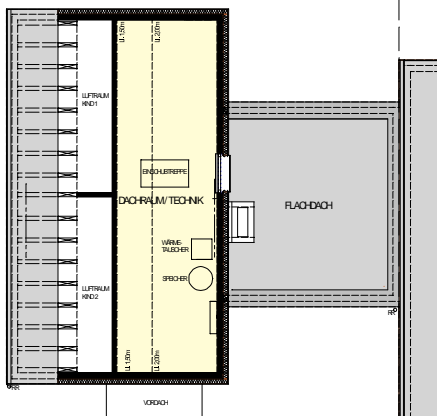




Kettenhaus EG



Kettenhaus OG



Kettenhaus DG



Einfamilien- und Doppelhaus



Einfamilienhaus



Kettenhaus



Projekt:

Heusenstamm,
Dietrich-Bonhoeffer-Straße
1-13b
4 Einfamilienhäuser
8 Doppelhäuser
3 Kettenhäuser

Beschreibung:

Auf einem ruhig gelegenen Grundstück in Heusenstamm ist ein abwechslungsreiches Wohnquartier entstanden. Drei Gebäudetypen mit unterschiedlichen Grundrissen, jedoch gleicher Architektursprache und Farbgebung erzeugen ein harmonisches Umfeld. Hochwertige Materialien, Fußbodenheizung und Parkettböden gehören ebenso zur Grundausstattung wie große Terrassen und überdachte Stellplätze. Die Häuser sind in Massivbauweise mit Wärmedämmverbundsystem gemäß EnEV-Standard errichtet. Hierzu gehört auch eine Solarthermie-Anlage als regenerative Energiequelle zur Heizungsunterstützung.

Projektdateien:

3 Gebäudevarianten
Je Einfamilienhaus:
Wohn-/Nutzfläche 226 m²
BGF 345 m², BRI 929 m³
Je Doppelhaus:
Wohn-/Nutzfläche 195 m²
BGF 278 m², BRI 760 m³
Je Kettenhaus:
Wohn-/Nutzfläche 195 m²
BGF 345 m², BRI 686 m³

Termine:

Baubeginn ab 05/2011
Bezugsfertig ab 05/2012
Fertigstellung
letzter BA ab 12/2015

Gemeinnütziges
Siedlungswerk GmbH
Frankfurt/Main
Blumenstr. 14-16
60318 Frankfurt/Main
info@gsw-ffm.de
gsw-ffm.de