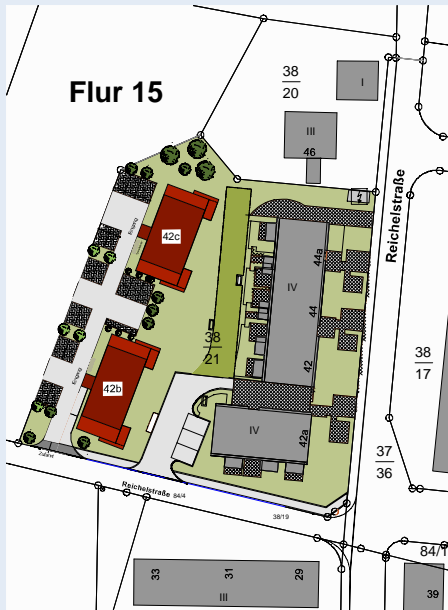




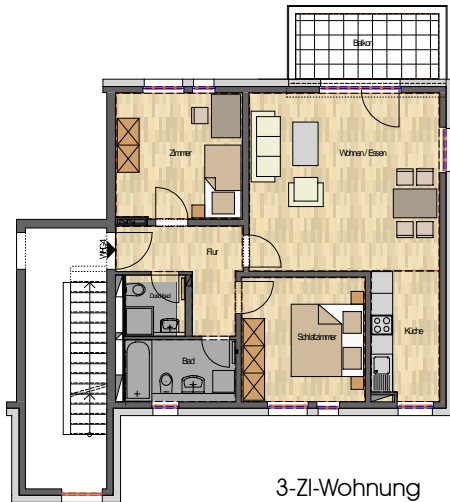
GSW

Gemeinnütziges
Siedlungs-
Werk GmbH
Frankfurt/Main



Mehrfamilienwohnanlage Frankfurt-Ginnheim Reichelstraße 42 b, c





3-Zi-Wohnung
1.OG
Haus 42 b



Projekt:

Frankfurt-Ginnheim,
Reichelstr. 42 b und c
Neubau von
16 Wohnungen.

Bauherr:

Volks- Bau- und Sparverein
Frankfurt am Main eG

Beschreibung:

Auf einem im südlichen Teil
von Ginnheim am Rande
des Volksparks Niddatal
gelegenen Grundstück
wurden zwei Wohngebäude
errichtet.

Die Neubauten umfassen
zwei 3-geschossige
Gebäude zzgl.
Staffelgeschoss mit
insgesamt 16 Wohnungen,
je 8 Wohnungen pro
Gebäude. Die Erdgeschoss-
wohnungen sind
barrierefrei.

Die Häuser verfügen über
eine gehobene Ausstattung
mit Markenfabrikaten und
Parkettfußböden sowie
sonnige Terrassen, Balkone
und großzügige
Dachterrassen.

Der Energiestandard
entspricht dem KfW-
Energieeffizienzhaus 70.
Dreifachverglasungen
sorgen für einen erhöhten
Schallschutz.

Aufgrund ihrer
sicherheitstechnischen
Einbauten bekamen die
Gebäude das Gütesiegel
„Sicher Wohnen in Hessen“
verliehen.



4-Zi-Wohnung
2.OG
Haus 42 b



Projektdaten:

16 Wohnungen von
53m² - 91m²,
Wohnfläche 1.220 m²
BGF 2.000 m²
BRI 3.080 m³

Termine:

Baubeginn 10/2013
Bezugsfertig ab 01/2015



3-Zi-Wohnung
Staffelgeschoss
Haus 42 b

Gemeinnütziges
Siedlungswerk GmbH
Frankfurt/Main
Blumenstr. 14-16
60318 Frankfurt/Main
069-1544-0
info@gsw-ffm.de
gsw-ffm.de