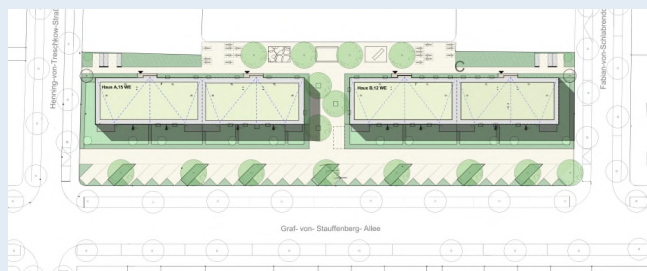




GSW

Gemeinnütziges
Siedlungs-
Werk GmbH
Frankfurt/Main



Mehrfamilienwohnanlage Frankfurt-Riedberg, Graf von Stauffenbergallee 18-24





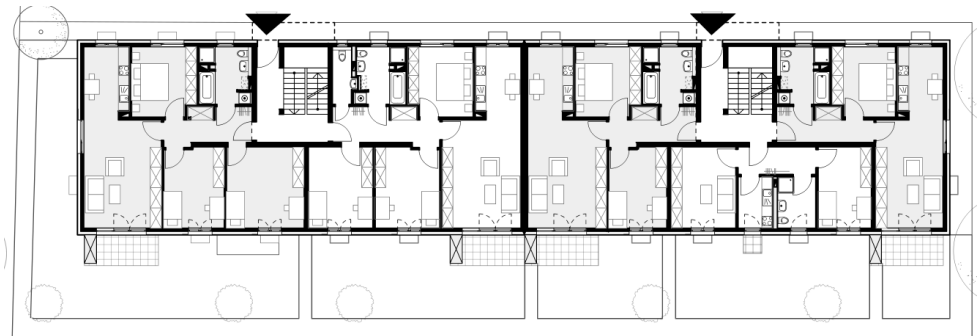
Giebelansicht



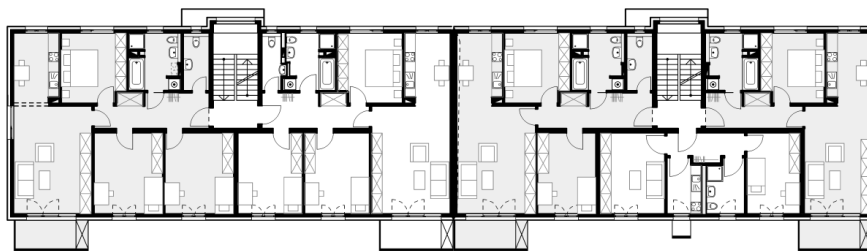
Eingang



Helle Wohnräume



Erdgeschoss



Obergeschoss

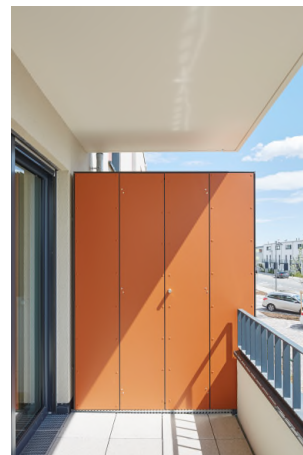
Tageslichtbad



Großzügige Balkone



Abstellschrank



Projekt:

Frankfurt-Riedberg
Graf von
Stauffenbergallee 18-24
Neubau von
27 Wohnungen

Beschreibung:

In der Graf von Stauffenbergallee 18-24 auf dem Frankfurter Riedberg wurden 27 neue Mietwohnungen im freifinanzierten Wohnungsbau errichtet. Das Konzept zielt dabei auf die Bereitstellung von großen, familienfreundlichen Wohnungen, also einem Segment das auf dem Frankfurter Mietwohnungsmarkt besonders selten geworden ist.

Abgerundet wird die Mischung durch einige kleinere Wohnungen für Alleinstehende oder Studenten.

Die großen Wohnungen verfügen durchweg über Bad und separates WC sowie grosszügige Nebenräume und Abstellplätze.

Während sämtliche Obergeschosswohnungen als zugehörigen Aussenraum Balkone besitzen, sind den Erdgeschosswohnungen Mietergärten zugeordnet. Die KfW-Effizienzhausklasse 55 sorgt für einen zukunftsweisenden energetischen Standard.

Projektdaten:

27 2-4 Zimmerwohnungen
von 45-107 m²
Wohnfläche 2.424 m²
BGF 4.167 m²
BRI 12.807 m³

Termine:

Baubeginn 12/2013
Bezugsfertig 02/2015

Gemeinnütziges
Siedlungswerk GmbH
Frankfurt/Main
Blumenstr. 14-16
60318 Frankfurt/Main
info@gsw-ffm.de
gsw-ffm.de