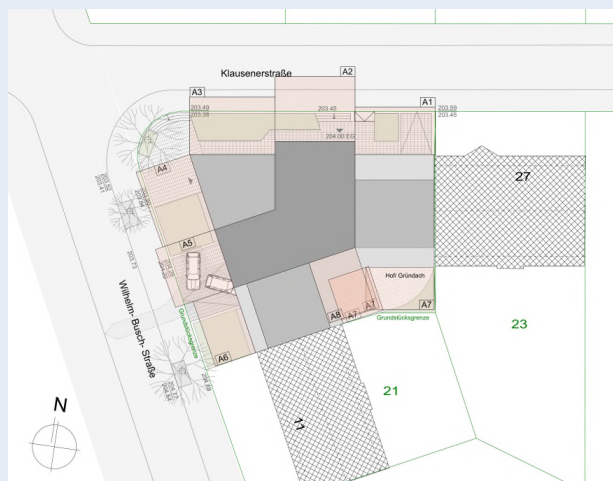




GSW

Gemeinnütziges
Siedlungs-
Werk GmbH
Frankfurt/Main



Eigentumswohnungen Erfurt Klausenerstraße 28



Projekt:

Erfurt
Klausenerstraße 28
Neubau von 16
Eigentumswohnungen und
einer Gewerbeeinheit mit
Tiefgarage

Beschreibung:

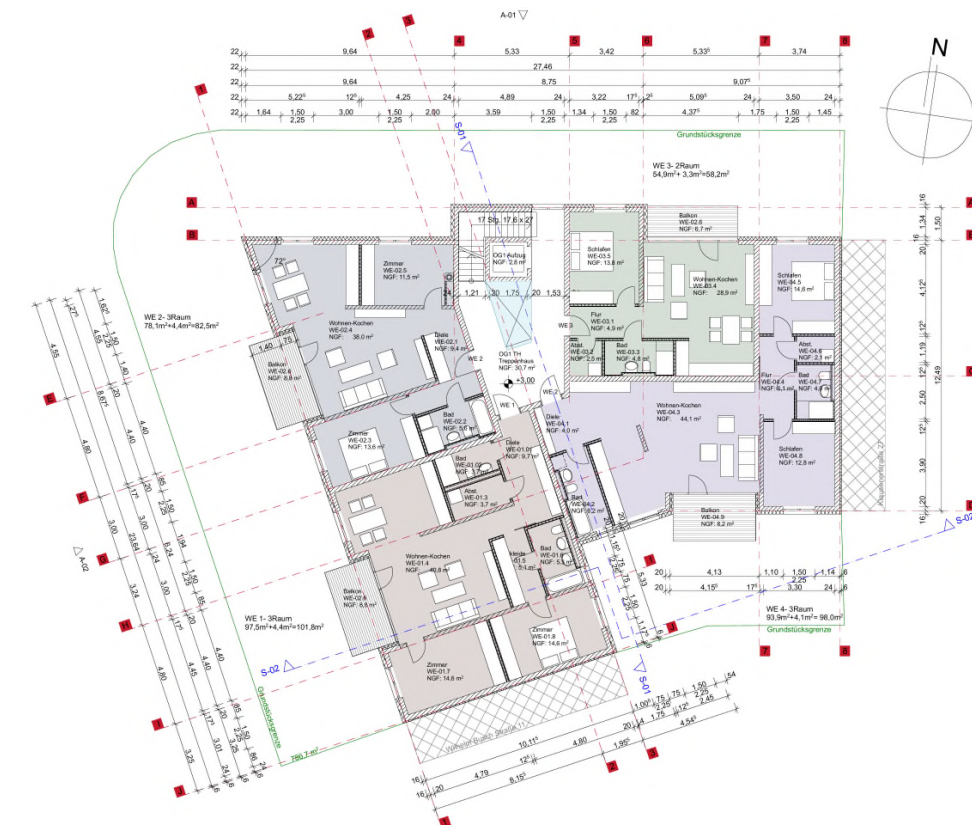
In ruhiger und guter Lage
des Erfurter Malerviertels ist
eine moderne Wohnanlage
mit 16 hochwertigen
Eigentumswohnungen und
einer kleinen
Gewerbeeinheit
entstanden. Unter den
Wohnungen befinden sich
auch eine äußerst attraktive
Penthouse-Wohnung mit
über 143 qm Wohnfläche.
Alle Wohnungen sind mit
Parkett, Fußbodenheizung
und barrierefreien,
bodentiefen Duschen
ausgestattet.
Das Haus verfügt über eine
Tiefgarage mit 17
Einzelstellplätzen und eine
Aufzugsanlage..

Projektdaten:

16 Wohnungen
mit Wohnflächen
von 57-143 m².
Gesamtwohnfläche
1.493 m²
1 Gewerbeeinheit
Nutzfläche 42 m²
BGF 2.692 m²
BRI 8.053 m³

Termine:

Baubeginn 06/2015
Bezugsfertig 12/2016



Gemeinnütziges
Siedlungswerk GmbH
Frankfurt/Main
Blumenstr. 14-16
60318 Frankfurt/Main
info@gsw-ffm.de
gsw-ffm.de