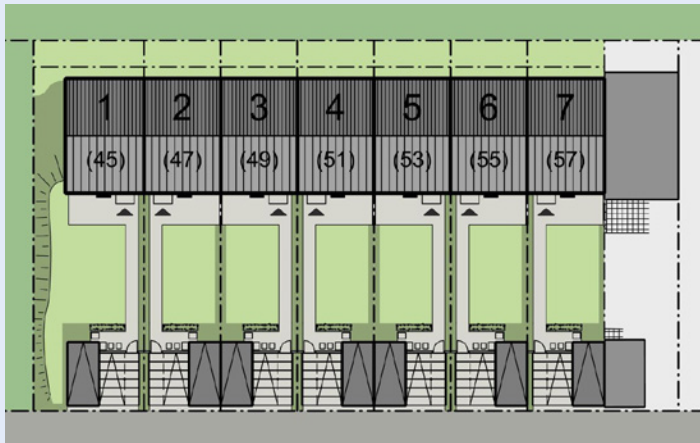




Gemeinnütziges  
Siedlungs-  
Werk GmbH  
Frankfurt/Main



## Mainz – Marienborn Pfarrer Bergmann Straße 45 bis 57 7 Reiheneigenheime





## Projekt:

55127 Mainz – Marienborn  
Pfarrer Bergmann Str- 45-57  
7 Reiheneigenheime

## Beschreibung:

Auf einem zentral gelegenen Grundstück in Mainz – Marienborn sind in Feldrandlage 7 Reihen-eigenheime im Erbbaurecht entstanden.

Die zweigeschossigen Reiheneigenheime mit Satteldach und Vollunterkellerung wurden schlüsselfertig auf einem vollerschlossenen Erbpachtgrundstück errichtet.

Die Gebäudegrundrisse wirken offen und geräumig. Der helle und freundliche Raumeindruck wird durch eine großzügige Verglasung unterstützt.

Hochwertige Materialien, Fußbodenheizung und Parkettböden gehören ebenso zur Grundausstattung wie großflächige Terrassen, Stellplätze und Garagen.

Die Häuser sind in Massivbauweise mit Wärmedämmverbundsystem gemäß EnEV-Standard errichtet. Neben einer Heizung und Warmwasserbereitung mittels Gasbrennwerttherme sind sie zudem mit

einer zentralen Lüftungsanlage, mit großflächigem Kreuzgegenstrom-Wärmetauscher, ausgerüstet.

## Projektdaten:

Je Einfamilienhaus:  
Wohn- /Nutzfläche: 215 m<sup>2</sup>  
BRI: 841 m<sup>3</sup>

## Termine:

Baubeginn: ab 11/2014  
Bezugsfertig: ab 12/2015

Gemeinnütziges  
Siedlungswerk GmbH  
Frankfurt/Main  
Blumenstr. 14-16  
60318 Frankfurt/Main

info@gsw-ffm.de  
gsw-ffm.de