

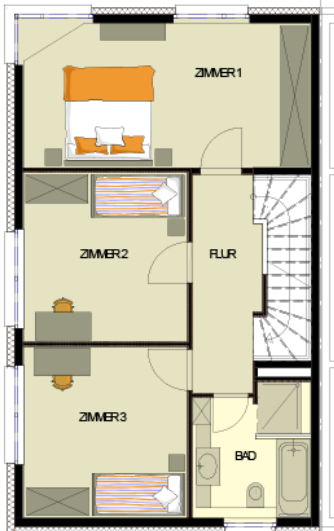


**3 Doppelhäuser  
Kronberg, Oberhöchstadt  
Schwalbenweg 2+4  
Finkenweg 10-16**

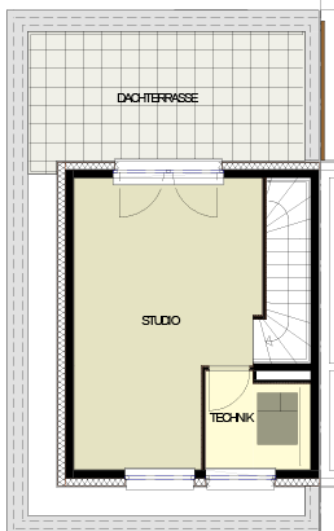




Erdgeschoss



1. Obergeschoss



Staffelgeschoss



Straßenansicht



Garten/Terrasse

**Projekt:**

Kronberg-Oberhöchstadt  
3 Doppelhäuser

Schwalbenweg 2+4  
Finkenweg 10-16

**Beschreibung:**

In ruhiger und exklusiver Taunuslage sind 6 anspruchsvolle Doppelhaushälften mit zwei Vollgeschossen und einem Staffelgeschoss entstanden.

Die modernen Häuser, in Anlehnung an den Bauhausstil, verfügen über eine hochwertige Ausstattung, wie z.B. Fußbodenheizung, Parkettböden und Designerobjekte in den Bädern und WC's.

Großzügige Fensterflächen sorgen für lichtdurchflutete und freundliche Wohnräume. Sonnige Dachterrassen und Terrassen verbinden das Innere mit dem Außenraum des eigenen Gartens.

Die Gebäude sind als KfW-Energieeffizienzhaus 70 ausgeführt. Als regenerative Energiequelle trägt eine Solarthermieanlage zur Unterstützung der Warmwasserbereitung und der Heizung bei.

**Projektdaten:**

6 Doppelhaushälften  
Je Haus:  
Wohn- und Nutzflächen 211 m<sup>2</sup>,  
BGF 226 m<sup>2</sup>,  
BRI 783 m<sup>3</sup>

Gesamtwohn- und Nutzfläche 1.266 m<sup>2</sup>

**Termine:**

Baubeginn 11/2014  
Bezugsfertig 05/2016

Gemeinnütziges Siedlungswerk GmbH  
Frankfurt/Main  
Blumenstr. 14-16  
60318 Frankfurt/Main

info@gsw-ffm.de  
gsw-ffm.de